

NUEVA PROMOCIÓN DE CHALETS ADOSADOS EN EL ALJARAFE DE SEVILLA



RESIDENCIAL
Natura



PORCELANOSA
PARTNERS

¿Quieres vivir aquí? ¡Contáctanos!

674 267 991

www.residencialnaturahuevar.com

PROMUEVE:





TBSR es una promotora inmobiliaria de obra nueva que nace con la oportunidad de continuidad de un grupo de profesionales que quieren mejorar la vida de las personas proyectando, casas modernas y eficientes. Para su desarrollo se tiene en cuenta la ubicación, la orientación, los materiales y acabados, creando un diseño único para su entorno.



UNA CASA PENSADA PARA TI

Todo lo que siempre has querido para tu estilo de vida:
CALIDAD, DISEÑO Y UBICACIÓN

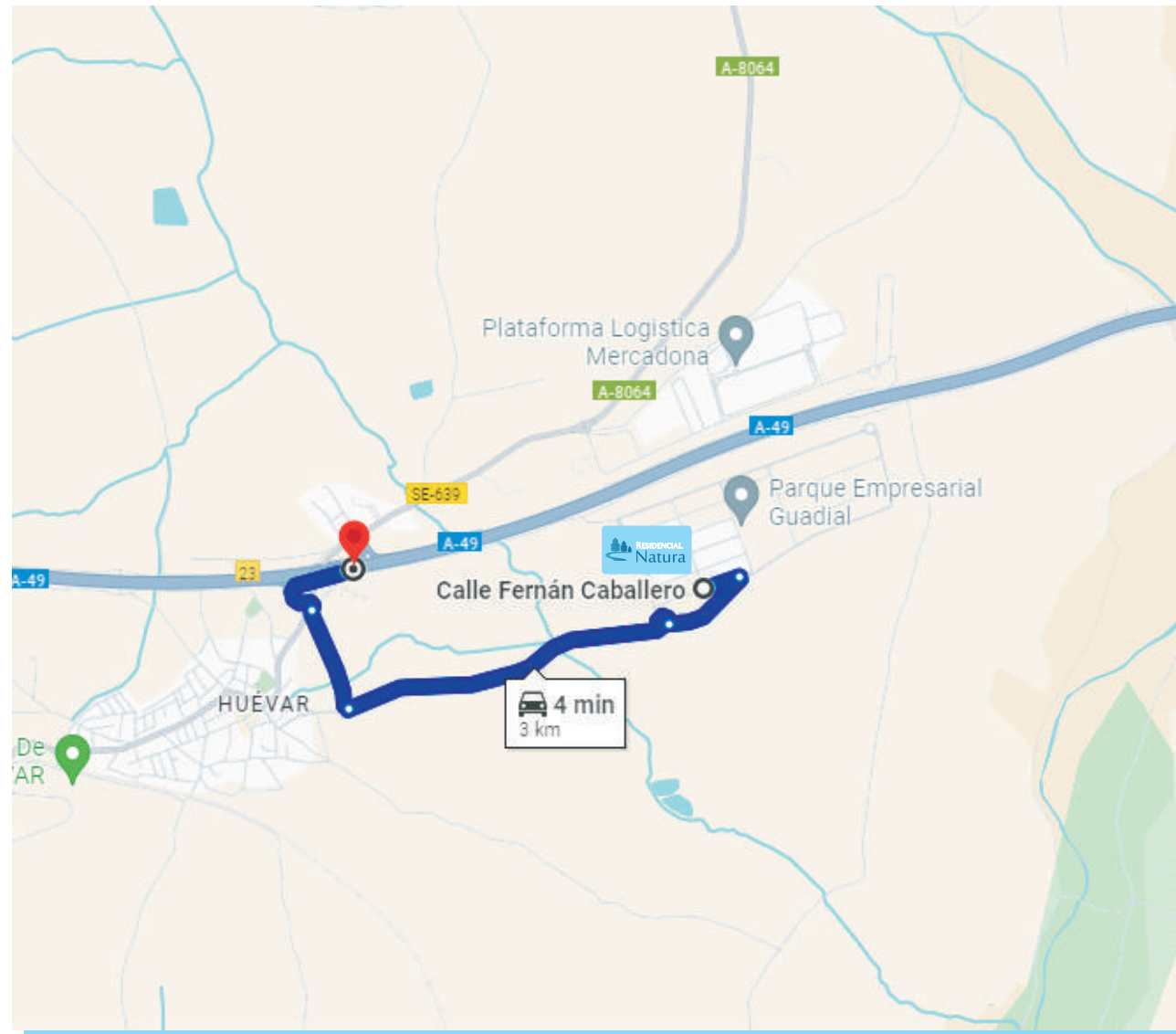
Las viviendas de Residencial NATURA han sido cuidadosamente diseñadas para ofrecer los mejores hogares con amplios jardines privados. Grandes estancias y acabados de primera calidad. Con una línea arquitectónica innovadora y singular que ofrece una identidad única en la que vivir como siempre has soñado.

**CHALETS EN UNA SOLA PLANTA !!!
SIN ESCALERAS !!!
TOTALMENTE INDEPENDIENTES !!!**

(*) La documentación gráfica es orientativa y ha sido elaborada a partir del Proyecto Básico del Edificio, pudiendo estar sujeta a modificaciones de carácter técnico o comercial derivados del Proyecto Básico de Edificación y Ejecución.

HUEVAR

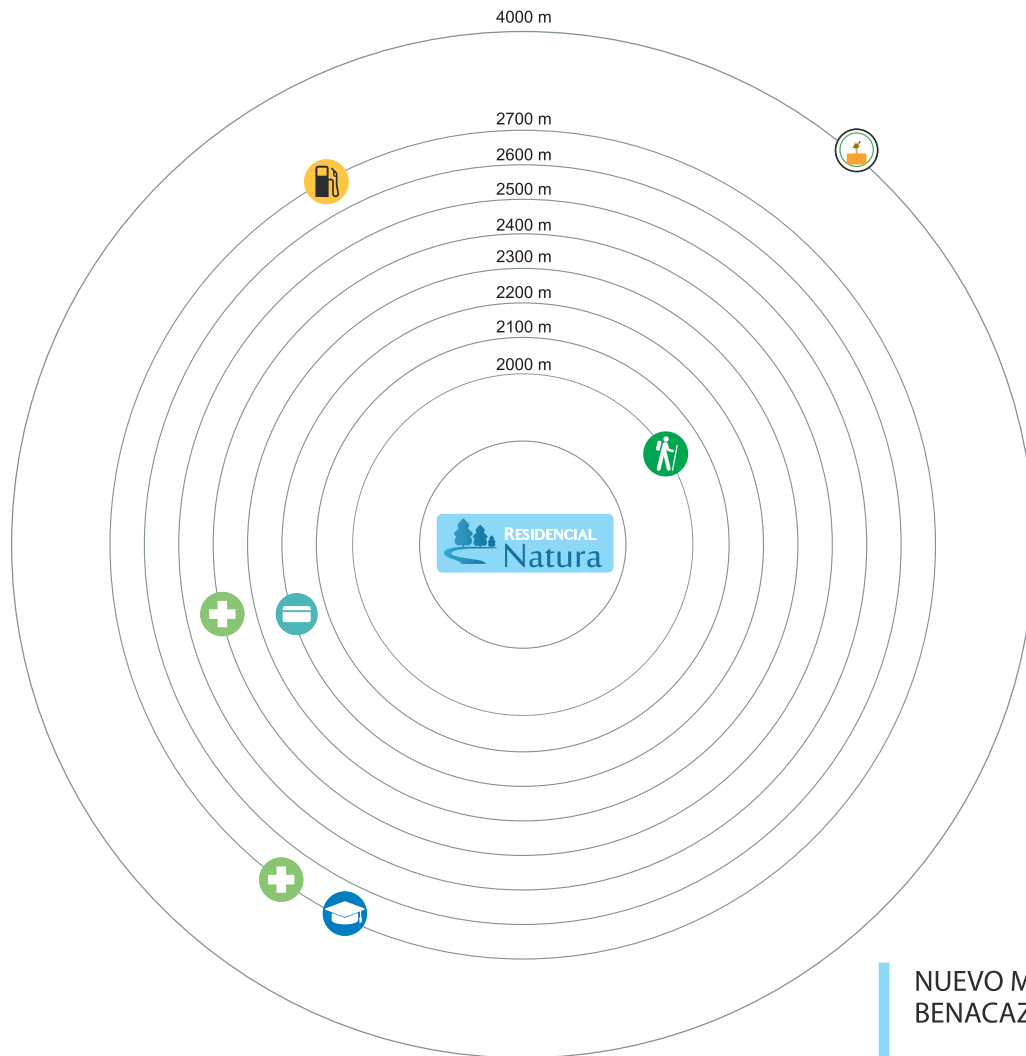
Nos encontramos en una ubicación única a 4 minutos de la salida a la autovía A-49 sentido Sevilla o Huelva. A escasos 26 km de la capital hispalense, Huévar forma parte de la comarca del Aljarafe en la cuenca del río Guadamar. Un corredor verde donde disfrutar de la vida cerca de la naturaleza sin renunciar a una urbe de tanta importancia como es Sevilla Capital. La tranquilidad, el aire puro y la cercanía de la población hacen de esta promoción una oportunidad de tener su hogar ideal. Vive una excelente calidad de vida ,
WAY TO SUCCESS !!





 RESIDENCIAL
Natura

DISTANCIAS Y TIEMPOS DE ACCESO EN COCHE DESDE RESIDENCIAL NATURA



	CORREDOR VERDE DEL GUADAMAR (SENDERISMO)	2000 m	15 min
	BANCOS	2200 m	4 min
	FARMACIA	2400 m	4 min
	ESTACIÓN DE SERVICIO	2700 m	3 min
	CENTRO MÉDICO	2700 m	5 min
	COLEGIO	2700 m	5 min
	PLATAFORMA LOGISTICA MERCADONA	4000 m	5 min

OTRAS DISTANCIAS

NUEVO MC DONALDS BENACAZÓN	10 km - 8 min	SEVILLA CAPITAL	27 km - 19 min
MERCADONA PILAS	14 km - 14 min	SANTA JUSTA AVE RENFE	33 km - 36 min
ALDI PILAS	14 km - 14 min	PARQUE NACIONAL DE DOÑANA	36 km - 34 min
PARQUE COMERCIAL GINES PLAZA	21 km - 16 min	AEROPUERTO DE SEVILLA	43 km - 37 min
PINARES DE AZNALCAZAR	21 km - 22 min	EL ROCIO	55 km - 40 min
		MATALASCAÑAS PLAYAS	72 km - 50 min
		PLAYAS DE PORTUGAL	123 km - 73 min



“RESIDENCIAL NATURA HUEVAR “
PONE A SU DISPOSICIÓN
57 CHALETS ADOSADOS
DE 3 DORMITORIOS
SALÓN, COCINA, BAÑO Y ASEO
CON AMPLIAS TERRAZAS
TODO EN UNA SOLA PLANTA
EN PARCELAS DE 205 M²
EN EL TÉRMINO
DE HUEVAR
DEL ALJARAFE
(SEVILLA)





(*) La documentación gráfica es orientativa y ha sido elaborada a partir del Proyecto Básico del Edificio, pudiendo estar sujeta a modificaciones de carácter técnico o comercial derivados del Proyecto Básico de Edificación y Ejecución.

Descubre “Residencial Natura Huevar”

Residencial Natura Huevar pone a tu disposición 57 exclusivas casas adosadas de 3 dormitorios en Huévar del Aljarafe, un pueblo residencial muy próximo a Sevilla capital. Estas viviendas cuentan con una sola planta, lo que hace muy cómoda el disfrute de la vida en ellas a cualquier edad. Todas disponen de un amplio jardín posterior, con la posibilidad de añadir piscina opcional, y aparcamiento en superficie en la parte delantera.

Las viviendas de “ Residencial Natura Huevar “ destacan por su diseño y funcionalidad, equipadas con zonas de almacenaje fuera de las habitaciones principales hacen de los espacios lugares más íntimos y confortables. Sus grandes cristaleras dominan toda la arquitectura de la vivienda ofreciendo luz natural y conexión con las distintas zonas de de esta magnífica vivienda.



(*) La documentación gráfica es orientativa y ha sido elaborada a partir del Proyecto Básico del Edificio, pudiendo estar sujeta a modificaciones de carácter técnico o comercial derivados del Proyecto Básico de Edificación y Ejecución.



EL RESIDENCIAL

(*) La documentación gráfica es orientativa y ha sido elaborada a partir del Proyecto Básico del Edificio, pudiendo estar sujeta a modificaciones de carácter técnico o comercial derivados del Proyecto Básico de Edificación y Ejecución.



(*) La documentación gráfica es orientativa y ha sido elaborada a partir del Proyecto Básico del Edificio, pudiendo estar sujeta a modificaciones de carácter técnico o comercial derivados del Proyecto Básico de Edificación y Ejecución.



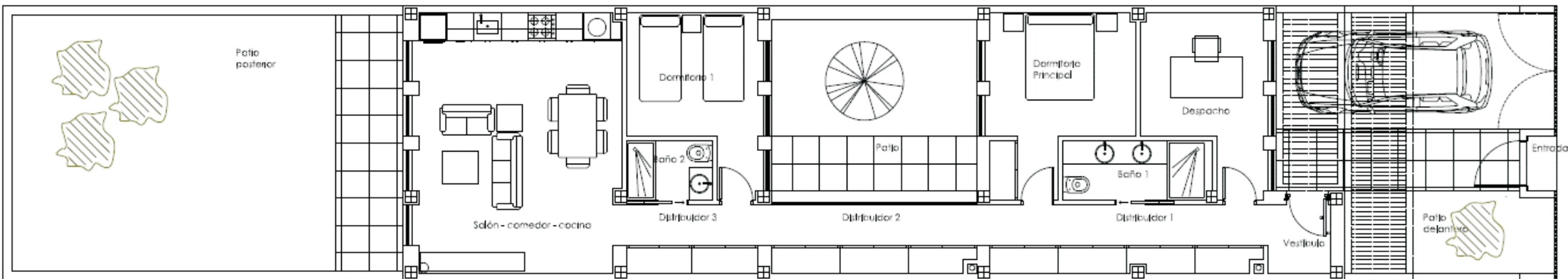
(*) La documentación gráfica es orientativa y ha sido elaborada a partir del Proyecto Básico del Edificio, pudiendo estar sujeta a modificaciones de carácter técnico o comercial derivados del Proyecto Básico de Edificación y Ejecución.



(*) La documentación gráfica es orientativa y ha sido elaborada a partir del Proyecto Básico del Edificio, pudiendo estar sujeta a modificaciones de carácter técnico o comercial derivados del Proyecto Básico de Edificación y Ejecución.

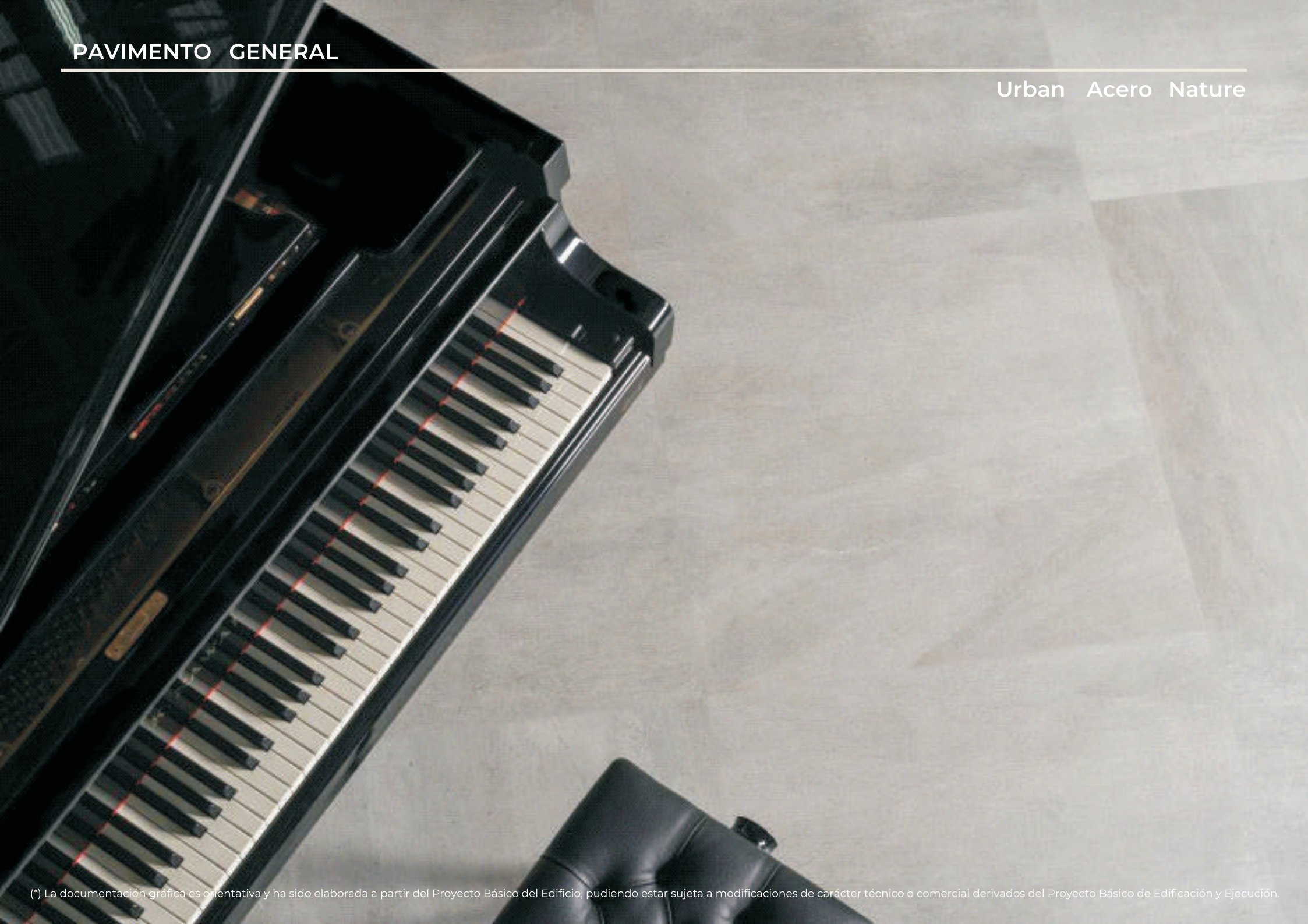


VIVIENDAS ADOSADAS CON UNA SUPERFICIE DE CASI 100 M2, DISTRIBUIDAS EN 3 HABITACIONES, 2 BAÑOS, COCINA, SALÓN, PORCHE DELANTERO, PATIO CENTRAL Y JARDIN TRASERO.
PISCINA OPCIONAL(no incluida en el precio).





PAVIMENTO GENERAL



PAVIMENTO GENERAL

Pavimento General: AC4 Residence Arizona

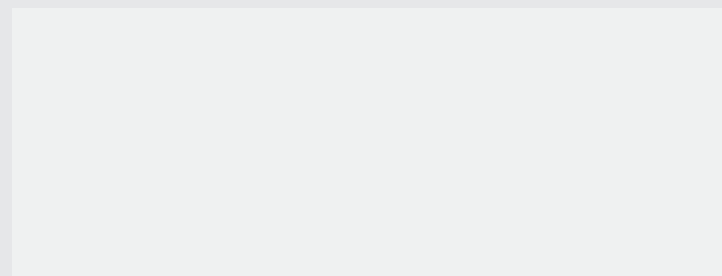


PAVIMENTO



Urban Acero Nature 59,6x59,6

REVESTIMIENTO



Marmi Blanco 33,3x100

Cerámica comprometida con el medio ambiente

COCINA
ACABADOS



Gestión ambiental



Gestión energética



Economía circular



Huella de carbono



Declaración ambiental
de Producto. Análisis
del ciclo de vida



Energía eléctrica
100% renovable

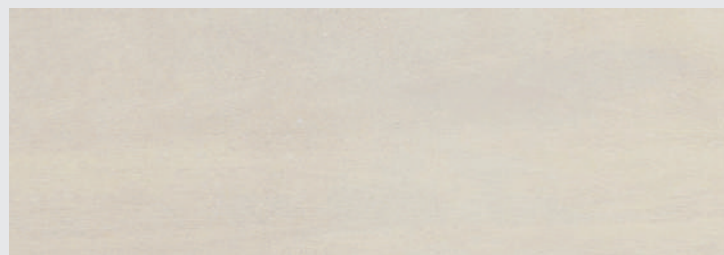
(*) La documentación gráfica es orientativa y ha sido elaborada a partir del Proyecto Básico del Edificio, pudiendo estar sujeta a modificaciones de carácter técnico o comercial derivados del Proyecto Básico de Edificación y Ejecución.

PAVIMENTO

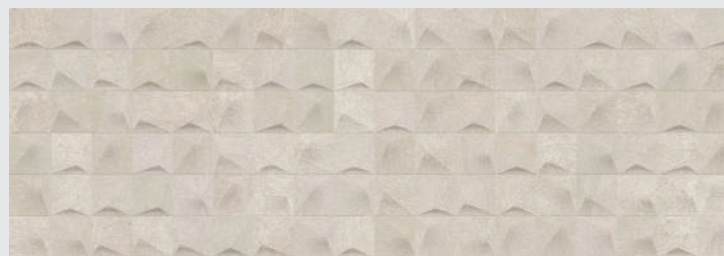


Urban Acero Nature 59,6x59,6

REVESTIMIENTO



Urban Acero Nature 33,3x100



Cubik Urban Acero Nature 33,3x100

Cerámica comprometida con el medio ambiente

ASEO PB
ACABADOS



Gestión ambiental



Gestión energética



Economía circular



Huella de carbono



Declaración ambiental
de Producto. Análisis
del ciclo de vida



Energía eléctrica
100% renovable

(*) La documentación gráfica es orientativa y ha sido elaborada a partir del Proyecto Básico del Edificio, pudiendo estar sujeta a modificaciones de carácter técnico o comercial derivados del Proyecto Básico de Edificación y Ejecución.



KRION SHELL®



Encimera One 61cm



Sifón decorativo Round



Grifería lavabo Hotels



Válvula vaciador
Universal cromo



Inodoro Urban C BTW

ASEO PB ELEMENTOS

PAVIMENTO

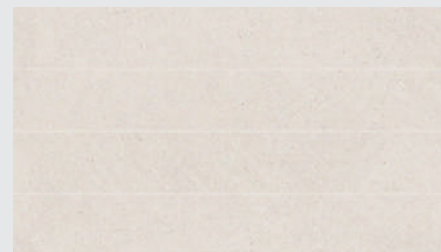


Urban Acero Nature 59,6x59,6

REVESTIMIENTO



Bottega Caliza 33,3 x 59,2 cm



Spiga Bottega Caliza 33,3 x 59,2 cm

Cerámica comprometida con el medio ambiente

BAÑO PI
ACABADOS



Gestión ambiental



Gestión energética



Economía circular



Huella de carbono



Declaración ambiental
de Producto. Análisis
del ciclo de vida



Energía eléctrica
100% renovable

(*) La documentación gráfica es orientativa y ha sido elaborada a partir del Proyecto Básico del Edificio, pudiendo estar sujeta a modificaciones de carácter técnico o comercial derivados del Proyecto Básico de Edificación y Ejecución.



KRIONSHƏLL®



Plato de ducha Flow



Columna de Ducha Smart



Inodoro Urban C BTW

KRIONSHƏLL®



Encimera
Spirit 80 cm
+ mueble Contract 2C



Grifería lavabo Hotels

BAÑO PI ELEMENTOS

PAVIMENTO



Bottega Caliza Ant. 60,2 x 60,2 cm

Cerámica comprometida con el medio ambiente

TERRAZA
ACABADOS



Gestión ambiental



Gestión energética



Economía circular



Huella de carbono



Declaración ambiental
de Producto. Análisis
del ciclo de vida



Energía eléctrica
100% renovable

(*) La documentación gráfica es orientativa y ha sido elaborada a partir del Proyecto Básico del Edificio, pudiendo estar sujeta a modificaciones de carácter técnico o comercial derivados del Proyecto Básico de Edificación y Ejecución.



CIMENTACIÓN Y ESTRUCTURA

Cimentación con losa de hormigón. Pilares y forjados de hormigón armado, según proyecto y en base a la normativa vigente.



FACHADA

Las fachadas exteriores están formadas por fábrica de ladrillo cerámico enfoscado, aislamiento térmico-acústico y cámara de aire. Hoja interior compuesta por placa de yeso laminado sobre una estructura de acero intermedia.



CUBIERTA

Cubierta plana no transitable y visitable únicamente para mantenimiento. Está formada por tela de impermeabilización, y sobre ella, capa de aislamiento y terminación en grava.



TABIQUERÍA

Todas las divisiones interiores de las diferentes estancias de la vivienda están compuestas por placa de yeso laminado sobre estructura de acero intermedia entre ambas caras y aislamiento interior térmico-acústico.



PAVIMENTOS Y ALICATADOS

Suelos: Pavimento laminado AC4 en dormitorios.

Pavimento de gres en baños, salón y cocina

Techos: Falso techo escayola en baños, cocina, hall y pasillo.

Yeso en dormitorios y salón

Paredes: En cocina revestimiento entre encimera y muebles altos, formado por tablero compacto. Resto de la cocina estará pintada en pintura plástica lisa.

Las paredes de baño y aseo van revestidas con material gres de diseño en zona ducha, en combinación con otros materiales.

Los paramentos verticales están acabados con pintura plástica lisa.

MEMORIA DE CALIDADES



CLIMATIZACIÓN

Preinstalación de aire acondicionado.



ELECTRICIDAD

Instalación eléctrica empotrada y protegida bajo tubo coarrugado cumpliendo con el Reglamento Electrotécnico de Baja Tensión (R.E.B.T), con potencia asignada por vivienda hasta un máximo de 9,2 KW.



FONTANERÍA

Instalación de fontanería según normativa vigente, con tubo de polietileno y saneamiento en PVC. Agua Caliente Sanitaria mediante placa solar en cubierta.



TELECOMUNICACIONES

Tele distribución general para la vivienda contando con los dispositivos necesarios para dar servicio a telefonía básica, ADSL, televisión por cable y digital terrestre. Tomas según reglamento de telecomunicaciones y antena individual.



CARPINTERÍA EXTERIOR

Carpintería de Aluminio, vidrios con doble acristalamiento y cámara de aire que asegure el confort térmico de la vivienda



CARPINTERÍA INTERIOR

Puerta de entrada de seguridad.

Puertas de paso chapadas de madera lacada, con herraje metálico.

Frentes de armario lacados.



OPCIONES

Los compradores tendrán la opción, bajo presupuesto añadido, de incorporar cocina en vivienda y piscina en su parcela.

EL CHALET QUE ESPERABAS



"way to success"

INFORMACIÓN Y VENTA

info@residencialnaturahuevar.com

Club de Golf Las Minas
Ctra Isla Mayor, km 0,8.

41.849 Aznalcázar (Sevilla)

674 26 79 91

Toda la información relativa al R.D. 515/89 y D. 181/2005 se encuentra a disposición del cliente en nuestras oficinas.

(*) La documentación gráfica es orientativa y ha sido elaborada a partir del Proyecto Básico del Edificio, pudiendo estar sujeta a modificaciones de carácter técnico o comercial derivados del Proyecto Básico de Edificación y Ejecución.